

# O L jista

Ano XXV - nº 229 - Maio/Junho - 2026

 CDL  
Volta Redonda

 CDL  
Jovem

 SPC  
BRASIL

Dia Livre de Impostos foi realizado em maio pela CDL Jovem Volta Redonda

Saiba mais sobre os novos serviços para associados: Curso Comércio Fácil, Plataforma de Inteligência Artificial e Consulta Contábil e de Contratação



Vamos vestir a camisa da solidariedade!

EM RITMO DE  
**COPA DO MUNDO** 



No dia 21/06, a CDL Volta Redonda vai entrar em campo com mais um grande evento: a Feijoada Amigo Solidário.

# AGENDE SUA CONSULTA COM UM DOS NOSSOS ESPECIALISTAS

GRATUITA  
PARA  
ASSOCIADOS



**CONSULTA  
CONTÁBIL**

com **Viviane Santos**



**CONSULTA DE  
CONTRATAÇÃO**

com **Verônica Maranhão**



**CONSULTA  
EMPRESARIAL**

com **Lizandro Zerbone**



**CONSULTA  
DE MARKETING**

com **Davi Tedesco**



**CONSULTA DE  
MERCHANDISING  
VISUAL**

com **Bruno Chio**



Reserve o seu horário:  
**(24) 99880-7007**

**APOIO ESPECIALIZADO PARA FORTALECER  
NEGÓCIOS, IMPULSIONAR EMPREENDEDORES  
E CONTRIBUIR PARA UM COMÉRCIO  
CADA VEZ MAIS FORTE.**

 **CDL**  
Volta Redonda



# Preparados para o segundo semestre de 2026?

O segundo semestre de 2026 se desenha com perspectivas moderadas, porém positivas para a economia brasileira. As projeções mais recentes apontam crescimento do Produto Interno Bruto (PIB) entre cerca de 1,6% e 1,9%, com alguns cenários chegando próximos a 2%, refletindo um ambiente de estabilidade, ainda que com desafios externos e internos. Trata-se de um cenário que exige atenção, planejamento e, sobretudo, estratégia por parte do comércio.

É justamente nesse contexto que o segundo semestre ganha protagonismo. Datas de grande relevância para o varejo, como o Dia dos Pais, Dia das Crianças, Black Friday e o Natal, além das tradicionais confraternizações de final de ano, representam oportunidades reais de impulsionar as vendas e fortalecer o relacionamento com os clientes.

No entanto, o comportamento do consumidor mudou. Mais conectado, exigente e seletivo, ele transita com naturalidade entre o digital e o físico. Por isso, o comércio precisa ir além da simples oferta de produtos: é fundamental proporcionar experiências diferenciadas nas lojas físicas, criando ambientes atrativos, atendimento qualificado e ações que encantem o cliente. O ponto de venda deve ser um espaço de conexão.

Nesse processo, as redes sociais assumem papel estratégico. Elas funcionam como uma ponte entre o mundo digital e o físico, sendo essenciais para atrair o consumidor até a loja, divulgar promoções,

fortalecer a marca e manter um relacionamento constante com o público.

A CDL Volta Redonda, atenta a esse cenário, mantém um calendário ativo de palestras, cursos, consultas com especialistas sobre vários temas, encontros empresariais e campanhas institucionais ao longo do ano. Essas iniciativas são pensadas para apoiar o empresário, trazendo conhecimento, tendências e ferramentas que contribuem diretamente para o aumento da competitividade e das vendas.

Reforçamos, também, a importância de estar associado. Fazer parte da CDL é ter acesso a uma rede de serviços, parcerias estratégicas, capacitações e ações coletivas que fortalecem o comércio local e ampliam as oportunidades de crescimento para cada empresa. Mais do que nunca, é tempo de planejamento, inovação e união. O segundo semestre está chegando — e com ele, grandes oportunidades. Cabe a cada empresário estar preparado para aproveitá-las da melhor forma possível.

Um ótimo segundo semestre a todos e lembrem-se: Coragem e Ousadia ajudam na construção de um caminho mais sólido, de evolução e crescimento. Quem acredita, tem disposição para mudar, transformar e alcançar resultados positivos. Não fica parado, sem buscar soluções. O importante é dar o primeiro passo e não parar, levantar e enfrentar os desafios que a vida nos traz diariamente, seja no campo profissional, no meio empresarial, nas oscilações da economia ou na vida pessoal. 🇧🇷



Fique por dentro das nossas novidades seguindo as nossas redes sociais.

No Instagram, @cdlvoltaredonda e CDL Volta Redonda, no Facebook. Siga e curta nossas postagens. E aproveite a leitura da nossa Revista O LOJISTA, que também está disponível em nosso site [cdlvr.org.br](http://cdlvr.org.br).

*Giovane Freitas Ferreira*  
Presidente da CDL de Volta Redonda

05 ESPAÇO CDL-VR/NOVOS PROJETOS

13 NOTÍCIAS CDL-VR/ENCONTRO FCDL-RJ

14 ESPECIAL/MATÉRIA CAPA



16 ESPAÇO CDL-VR/SERVIÇOS

18 NOTÍCIAS CDL-VR/ENCONTRO FCDL-RJ

22 ECONOMIA/ESPORTES

23 ESPAÇO CDL-VR/SERVIÇOS

25 NOTÍCIAS CDL-VR/PALESTRAS

28 COMÉRCIO & SERVIÇO/VAREJO

30 CDL JOVEM/CAMPANHA DLI

### EXPEDIENTE

#### COMPOSIÇÃO E EDIÇÃO

O LOJISTA é uma revista da CDL-VR  
Câmara de Dirigentes Lojistas de Volta Redonda

#### GERENTE EXECUTIVA

Lisandra Storck

#### JORNALISTA RESPONSÁVEL

Regiane Amaro Lannes  
MTB-22354/01

#### CONSELHO EDITORIAL

Diretorias da CDL-VR e CDL Jovem

#### COMPOSIÇÃO, DIAGRAMAÇÃO E ARTE FINAL

Agência Foco Comunicação

#### MATRIZES DIGITAIS E IMPRESSÃO

Gráfica Irmãos Drumond

#### SUGESTÃO DE MATÉRIAS

email: comunicacao@cdlvr.org.br

\* Os textos assinados são de responsabilidade de seus autores.

#### TIRAGEM

1100 unidades

#### ARTE DA CAPA:

Agência Foco Comunicação

### DIRETORIA



#### Presidente

**Giovane Freitas Ferreira**

#### 1º Vice-Presidente

**José Luiz Vidigal Fagundes Costa**

#### 2º Vice-Presidente

**Leonardo Costa de Almeida**

#### 1º Diretor Secretário

**Paulo Roberto Fagundes da Costa**

#### 2º Diretor Secretário

**Leandro Schwartz Noel**

#### 1º Diretor Financeiro

**José Carlos do Nascimento**

#### 2º Diretor Financeiro

**Paulo César Biajoni Braga**

#### 1ª Diretora Social

**Maria Auxiliadora Ávila Marcelino**

#### 2ª Diretora Social

**Mônica Laviola de Queiroz Cândido**

#### Diretor de Comunicação e Tecnologia

**Lucas de Paula Ribeiro**

#### 1º Diretor Adm. e de Patrimônio

**Claudio Barros**

#### 2º Diretor Adm. e de Patrimônio

**Maurílio Marcelino da Silva**

#### Dir. de Desenv. Econ. e Tributário

**Mozart Eliziário da Cunha**

#### Diretor de Serviços e Produtos

**Adriano de Oliveira Santos**

#### Diretor Comercial e de Franquias

**Gilson Ferreira de Castro**

#### Diretor Jurídico

**Yhel Paulo Esteves**

#### Diretor de Assuntos Políticos

**Paulo Roberto Costa Docca**

#### 1º Diretor de Capacitação

**João Vítor Gomes Spacek**

#### 2º Diretor de Capacitação

**Cleverson Stocco Moreira**

#### Conselho Fiscal Efetivo

**Osmar Fernandes de Souza**

**César Fernando Alves Abrantes**

#### Suplentes Conselho Fiscal

**Luís Fernando Soares Cardoso**

**Eduardo Guimarães Prado**

**Bruno Siqueira de Freitas**



#### Presidente

**Robert Wagner Souza**

#### 1º Vice-Presidente

**Gustavo Magno Albuquerque de Ávila**

#### 2ª Vice-Presidente

**Maria Marques**

#### 1º Diretor de Projetos

**Luiz Henrique São Thiago do Nascimento**

#### 2º Diretor de Projetos

**Celso Luiz Oppelt Junior**

#### 3º Diretor de Projetos

**Júlio César Medeiros de Oliveira**

#### 1º Diretor de Inovação

**Breno Ramos**

#### 2º Diretor de Inovação

**Daniel Giacometti**

#### 3º Diretor de Inovação

**Thomás de Andrade Campos Pereira**

#### 1º Diretor de Capacitação

**Dalson Paiva Rodrigues**

#### 2º Diretora de Capacitação

**Luiza Vidigal Fagundes Costa**

#### 3º Diretor de Capacitação

**Igor Felipe de Abreu Albuquerque**

#### 1º Diretor de Comunicação

**Thales da Silva Dias**

#### 1ª Diretora Social

**Ana Carolina dos Santos Alberton**

#### 2º Diretor Social

**Filipe Alves**

#### 3º Diretora Social

**Beatriz Marcelino Barbosa**

#### 1º Diretor de Expansão

**Magno Pecoraro Cabett**

#### 2º Diretor de Expansão

**Victor Souza do Nascimento**

### TELEFONES

Central/Atendimento ao Associado:

(24) 3344-8050

(24) 98125-9369

### CÂMARA DE DIRIGENTES LOJISTAS DE VOLTA REDONDA

SEDE: Rua Simão da Cunha Gago, nº19, Aterrado

Reconhecida de Utilidade Pública:

Lei Municipal nº 1381/76

Lei Estadual nº 1559/89

www.cdlvr.org.br

/cdlvoltaredonda

@cdlvoltaredonda

## Segunda edição do 'Bom Dia, Associado' consolida encontro para conectar empresas

**A** CDL Volta Redonda promoveu, no dia 07/05, a segunda edição do projeto "Bom Dia, Associado – Conexões que Geram Soluções", reunindo cerca de 70 associados, empreendedores e parceiros estratégicos em seu auditório. O encontro teve como objetivo fortalecer o networking, fomentar negócios e aproximar os associados dos serviços e benefícios oferecidos pela CDL-VR.

O evento começou com um café da manhã especial, patrocinado pelo hospital H.FOA, proporcionando um ambiente acolhedor e propício para a troca de experiências e geração de novas oportunidades comerciais. A abertura foi conduzida pelo presidente da CDL Volta Redonda, Giovane Freitas Ferreira, que deu as boas-vindas aos participantes e ressaltou o compromisso da entidade com o desenvolvimento empresarial da cidade, destacando a importância da união e das conexões para o fortalecimento do comércio local.

Giovane abriu o encontro falando sobre como ter coragem e ousadia pode fazer a diferença todos os dias seja nos negócios ou na vida pessoal, ajudando nas tomadas de decisões.

"Numa manhã de uma quinta-feira, vocês escolheram estar aqui, com foco em mostrar suas

empresas, ter essa troca de experiências. Esse passo em querer se desenvolver já é um ato de coragem, porque sabemos o quanto é difícil deixar nossas empresas, nossas tarefas do dia para participar de um encontro empresarial, mas vocês ousaram em mudar a rotina com coragem e estão aqui, buscando evoluir. E evoluir faz parte desse processo de crescimento. Estamos todos de parabéns em acreditarmos que podemos vencer os desafios, em nos conectarmos com propostas diferentes", disse.

Ele ainda falou sobre o papel fundamental da CDL de Volta Redonda em promover esse ambiente de desenvolvimento das empresas. "A CDL tem incentivado essa conexão e ousado em propor sempre muitas ações e serviços com muita coragem em conectar empresas e pessoas. Obrigado a todos que estiveram conosco nesta segunda edição do Bom Dia, Associado, um ambiente de crescimento conjunto, troca de experiências e fortalecimento do comércio local", afirmou o presidente.

O evento também teve apoio de importantes parceiros como o Sicoob Credirochas, UniFOA, Hospital H.FOA, Grupo Arara, Kopenhagen, Decor Rita Silvestre e Lumens LED, que contribuíram para a realização da programação e estrutura do encontro. 🇧🇷



Giovane Ferreira, presidente da CDL-VR, durante a abertura do evento



Andrezza Medeiros, gerente do Sicoob CredRochas, falou sobre os serviços oferecidos para associados da CDL-VR

# Novos serviços foram apresentados durante ‘Bom Dia, Associado’

**D**urante a segunda edição do “Bom Dia, Associado”, a gerente-executiva da CDL-VR, Lisandra Storck, apresentou duas novidades, além dos principais produtos, serviços e benefícios disponibilizados pela entidade, mostrando como a CDL Volta Redonda pode atuar diretamente no fortalecimento e desenvolvimento das empresas associadas. Agora, elas contam com a oportunidade de realizar o curso Comércio Fácil, Consulta Contábil, Consulta de Contratação e uma Plataforma de Inteligência Artificial.

“Estamos trabalhando para sempre oferecer melhores serviços, suporte para o desenvolvimento das empresas e promover a conexão nesse novo ambiente empresarial, profissional e que se transforma a cada dia, passando por processos de aprendizado, novas leis e tecnológico. A CDL está sempre em busca de parceiros que a ajude a criar novos caminhos e, nesta segunda edição do Bom Dia, Associado, estamos lançando mais quatro serviços. O mais importante é que as empresas nos procure, conheça o que temos para oferecer e estejam presentes nos nossos eventos, nos sigam nas redes sociais para ficar por dentro das novidades e fazer

parte desse novo mundo dos negócios”, disse.

Outro momento de destaque foi a apresentação das empresas presentes, representando diversos segmentos da economia regional, desde comércio, saúde, educação e construção civil até tecnologia, marketing, gastronomia e serviços especializados. A ação reforçou o propósito do evento de promover conexões estratégicas entre empresários da cidade e região.

O “Bom Dia, Associado” também contou com a participação de parceiros e consultores convidados, oferecendo atendimentos e orientações nas áreas empresarial, marketing, visual merchandising e contabilidade, aproximando ainda mais os empresários de soluções práticas para seus negócios.

Ao final, todas as empresas participantes receberam um Certificado de Boas-Vindas, celebrando a integração e fortalecimento da rede de associados da CDL-VR. Com grande participação e clima de integração, a segunda edição do “Bom Dia, Associado” já se consolidou como mais uma importante iniciativa da CDL-VR voltada ao fortalecimento do comércio, geração de negócios e valorização do associativismo. 📌



Fotos: Boop Fotografia/Isabelle Prado

A gerente-executiva da CDL-VR, Lisandra Storck, apresentou os novos serviços oferecidos aos associados.

# Empresas no "Bom Dia, Associado"



## Eckoslifetecnologia Verde

Empresa de consultoria ambiental que ajuda negócios a se adequarem às normas, reduzirem impactos e adotarem práticas sustentáveis.



## Elo Contabilidade

Escritório de contabilidade, focado em atividades contábeis, planejamento tributário, departamento fiscal e trabalhista.



## Estúdio Casa 216

Brechó. Transformamos roupas em oportunidades para quem compra e para quem vende.



## Hayashida Eletrônica

Atua no ramo de manutenção em SOM PROFISSIONAL ÁUDIO.



## Hotel Escola Bela Vista

Nosso parceiro, que une todo o seu charme e história na cidade do aço a um serviço acolhedor e inovador, ideal para eventos corporativos e estadias memoráveis dos associados.



## Elisângela Modas

Atua no ramo de moda, roupas e acessórios.



## Energy Auto Peças

Venda de auto peças de qualidade.



## Gil Jubinha

Espaço especializado em cortes, penteados e maquiagens infantis.



## Hospital Viver Mais

Hospital Geral, oferecendo atendimento humanizado e de qualidade.



## Infinity

Soluções financeiras de pagamento.

# Empresas no "Bom Dia, Associado"



## Ione Roupas e Calçados

Atua no ramo de moda, sendo especialistas em calçados.



## KL Consultoria Empresarial

Estratégias de gestão, treinamentos e otimização de processos para crescimento sustentável.



## Kaizen Assessoria Financeira e Corretagem de Seguros

Planejamento de Proteção Financeira, Patrimonial e Societária.



## Lopes & Barbosa Advogados

Oferece soluções jurídicas inteligentes e estratégicas para proteção, organização e desenvolvimento de negócios.



## M7 Soluções

Especialista e referência em rastreamento veicular, telemetria e soluções em informática.



## Mannas Perfumaria Cosméticos

Comércio varejista de cosméticos, produtos de perfumaria e de higiene.



## MCA Treinamento Profissional Gerencial

Empresa especializada em assessoria, consultoria e treinamento para serviços de saúde.



## Núcleo Endo Odontologia

Clínica de odontologia especializada e centro de formação profissional.



## Óticas Aviador

Oferece soluções completas em saúde visual, unindo qualidade, estilo e atendimento personalizado.



## Playlist Personalizados

Oferece produtos corporativos personalizados, como camisas, brindes e kits de onboarding.

# Empresas no "Bom Dia, Associado"



## Priorize

Oferece soluções de terceirização administrativa e financeira para empresas e empresários.



## Prospera Agência de Tráfego

Tráfego Pago estratégico alinhado com atendimento humanizado e próximo.



## Rede Construir

Loja de materiais de construção, oferecendo materiais para obras e reformas.



## Silfix Parafusos

Especializada no fornecimento de ferragens, fixadores e soluções industriais.



## Super Cérebro

Escola de treino Cerebral que atua em conjunto com a saúde e educação.



## TV Rio Sul

Parte de uma trajetória brilhante, que leva informação e está presente no dia a dia da nossa cidade e região.



## Viralize-se Marketing Digital

Empresa de marketing 360° que conecta estratégia, criatividade e resultados.



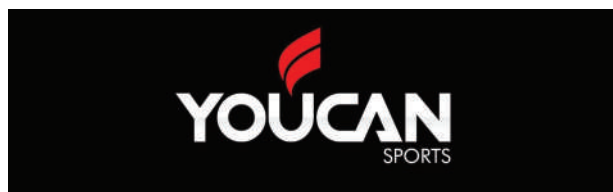
## WLH Construtora Civil

Empresa especializada na área da construção civil.



## Yabi Arquitetura, Construção & Interiores

Realiza projetos, obras, reformas para ambientes residências, comerciais, corporativos, hotéis e etc.



## Youcan Sports

Loja de artigos esportivos, focada na venda de calçados, vestuário e equipamentos de grandes marcas.

# Empresas no "Bom Dia, Associado"

---



## Alvimar Imóveis

Imobiliária especializada na venda, locação e administração de imóveis.



## Anhanguera

Cursos superiores acessíveis, EAD e capacitação profissional para equipes.



## Arara

Possui três serviços conectados – clínica, loja fitness e cafeteria (que também serve almoço).



## Bela Pizza

Rede de pizzaria artesanais produzidas no forno a lenha.



## Ciderm

Clínica especializada no tratamento de feridas e realização de curativos em geral.



## Colégio Força Máxima

Unidade educacional da rede Força Máxima, focada na educação infantil e ensino fundamental.



## Hoperários

Cervejaria artesanal e brewpub (bar com produção própria), a empresa se destaca pela fabricação de chopps,



## Ademicon

Operadora de consórcio, crédito e investimentos.



## CF Contabilidade

Transforma obrigações fiscais em clareza e autonomia para empresários.



## Sicoob

Parceiro estratégico há anos na CDL Volta Redonda, oferecendo aos associados condições exclusivas – tudo para impulsionar seus negócios.

# Calendário do Ciclo de Palestras 2026 começou com tema “Gestão das Emoções”

A

CDL Volta Redonda deu início ao Calendário do Ciclo de Palestras de 2026, com o tema “Gestão das Emoções”, com patrocínio do Sicoob Credirochas. A palestra foi realizada no dia 14/04, ministrada pela vice-presidente da CDL Jovem, Maria Marques Bretas, que também é CEO do Grupo Radeane. O evento foi realizado no auditório da entidade e reuniu cerca de cem pessoas, entre associados, gestores e colaboradores de empresas da região. A abertura foi realizada pelos diretores da CDL Jovem, Luís Henrique São Thiago do Nascimento e Júlio César Madeiros de Oliveira.

Durante a palestra, Maria Marques destacou a importância do autoconhecimento e da inteligência emocional no ambiente corporativo. “Esse momento foi uma grande oportunidade de trabalharmos o autoconhecimento e também de compreender melhor o comportamento dos nossos colaboradores e o nosso, como líderes, incentivando práticas voltadas

à saúde emocional dentro das empresas”, afirmou.

Ela também ressaltou a importância da saúde mental nas organizações, especialmente diante da vigência da Norma Regulamentadora nº 1 (NR-1), que estabelece as diretrizes gerais de segurança e saúde no trabalho no Brasil, determinando que as empresas devem identificar, avaliar e controlar riscos ocupacionais – incluindo os riscos psicossociais, como estresse, sobrecarga e pressão no ambiente de trabalho. A norma exige ainda a implementação de medidas preventivas para garantir um ambiente mais seguro e saudável para os colaboradores.

A vice-presidente da CDL-VR também celebrou o resultado do encontro. “Ficamos muito felizes com a adesão e o engajamento do público. Foi um evento de grande sucesso, com troca de experiências e reflexões importantes para o dia a dia das empresas”, completou. 🇧🇷



Diretores da CDL Jovem, Luís Henrique e Júlio César fizeram a abertura do evento



Casa cheia para a primeira palestra do ano

Fotos: Boop Fotografia/Isabelle Prado

## Palestra faz parte de uma série de atividades que serão promovidas ao longo do ano

**A** iniciativa faz parte de uma série de ações promovidas pela CDL ao longo do ano, que incluem capacitações e eventos voltados à integração da classe empresarial e à conexão com a comunidade. Um dos destaques recentes foi a corrida “Noite D’Elas Run”, realizada em 28 de março, em celebração ao Mês Internacional da Mulher, que reuniu mais de 500 participantes e parceiros. Este ano, a CDL Volta Redonda também deu início a um novo projeto, o “Bom Dia, Associado”, realizado bimestralmente, com o objetivo de promover network e conectar empresas. A segunda edição, em maio, também foi um grande sucesso.

O presidente da CDL Volta Redonda, Giovane Freitas Ferreira, reforça que todos os eventos são divulgados no site oficial [www.cdldr.org.br](http://www.cdldr.org.br) e redes sociais (@cdlvoltaredonda), mantendo empresários e a população informados sobre as atividades

programadas. “A entidade segue com as portas abertas para apoiar o crescimento e a qualificação dos negócios locais. O nosso calendário conta com uma agenda mensal, trazendo diversos temas apresentados por profissionais renomados, com foco na capacitação da classe lojista e de prestadores de serviços em diferentes áreas”, afirmou.

Para junho, no dia 21, já está tudo acertado para mais uma “Feijoada Amigo Solidário”, neste ano, em clima de Copa do Mundo, numa torcida solidária para fortalecer as instituições não-governamentais que prestam serviços sociais em vários setores.

Para saber mais sobre os eventos, serviços e parceiros da CDL-VR, é só entrar em contato pelo whatsapp (24) 99880-7007. Quem não for associado também pode entrar em contato e saber mais sobre as vantagens de fazer parte dessa rede que vem crescendo e se consolidando a cada dia. 🇧🇷



Fotos: Boop Fotografia/Isabelle Prado

Diretores da CDL Jovem com a palestrante

# Confira alguns momentos da palestra sobre Gestão das Emoções



Fotos: Boop Fotografia/Isabelle Prado

**VAMOS CONVERSAR SOBRE PESSOAS, ESTRATÉGIA E PERFORMANCE?**



\*Consultoria em Desenvolvimento Humano e Organizacional PARA TODO O BRASIL

- Recrutamento estratégico de lideranças e posições-chave;
- Alinhamento entre perfil, cultura e estratégia;

**DESENVOLVIMENTO HUMANO QUE SUSTENTA DECISÕES ESTRATÉGICAS**



Liderança e Cultura



Desenvolvimento de equipes



Treinamentos Comportamentais

ENTRE EM CONTATO:

(24)99868-0530

contato@vlmeducorp.com.br





## 'Feijoada Amigo Solidário' em clima de Copa do Mundo, dia 21 de junho; ingressos já estão à venda, pela Guichê Web

A

12ª edição da Feijoada "Amigo Solidário" já está em clima de Copa do Mundo. Neste ano, o evento vai ser realizado no dia 21/06, um domingo especial, no Espaço de Festas da CDL-VR, na Rua Simão da Cunha Gago, jogando junto com a Seleção Brasileira, transformando esse momento numa grande torcida solidária, a partir do meio-dia. Como já é tradição, aquele buffet caprichado, ao som de muita música boa, para curtir entre amigos.

Este ano, toda a arrecadação será destinada ao Grupo de Apoio a Pessoas com Câncer, o GAPC, instituição situada no bairro Jardim Amália I. Os ingressos, que incluem a camisa mais a feijoada, além de toda a estrutura para associado, custam R\$ 129,00 e, para não-associado, a R\$ 149,00. Valores do primeiro lote. A venda está sendo feita pela Guichê Web, com link na bio do Instagram da CDL Volta Redonda. "Estamos muito felizes em poder realizar

mais essa edição da Feijoada Amigo Solidário, que já se tornou uma tradição entre nossos associados e para muitos que gostam de apoiar causas sociais. Temos grandes parceiros e estamos com uma programação bem no clima verde-amarelo para entrar no clima da Copa do Mundo, juntos com a Seleção Brasileira. Então, quem ainda não comprou, não fique no banco! Garanta já o seu ingresso e entre para o time dos solidários. Faltam poucos ingressos", afirmou o presidente da CDL Jovem, Robert Wagner Souza. 🇧🇷

### FEIJOADA AMIGO SOLIDÁRIO

Data: 21 de junho (domingo)

Horário: 12h às 18h

Local: Rua Simão da Cunha Gago,  
19, Aterrado, Volta Redonda/RJ

# Muita música para animar a 12ª edição da 'Feijoada Amigo Solidário' na CDL Volta Redonda

**E**ste ano, a 12ª “Feijoada Amigo Solidário”, promovida pela CDL Jovem de Volta Redonda, vai contar com muita música, como nas outras edições, animando quem tirou o domingo para fazer o bem. Representando o samba e o pagode entra em campo, o grupo Dito & Feito. A banda Mistureba sobe ao palco também trazendo um repertório com muito pop e o que está no topo da playlist. E, nos intervalos, o DJ Giuliano Lizandrelo vai animar a pista. O jornalista Diego Gavazzi, apresentador e editor-chefe do RJ1, da TV Rio Sul, vai comandar a apresentação do evento.

Neste ano, em clima de Copa do Mundo, o evento que já é tradicional na cidade, pretende fazer história, convidando a todos para essa partida solidária, com muita festa, sem faltar, além da feijoada, os petiscos. Só a bebida alcóolica vai ser vendida

separada, com chope da cervejaria Paranoide.

Como nas outras edições, a Feijoada Amigo Solidário conta com patrocínio de diversas empresas e profissionais que apoiam essa causa beneficente, com o objetivo de ajudar sempre uma instituição sem fins lucrativos, que presta serviço social em diversas áreas. Em 2026, o GACP (Grupo de Apoio a Pessoas com Câncer) foi a escolhida para receber o valor líquido arrecadado com o evento. 🇧🇷

Conheça as atrações:

**Grupo Dito & Feito**

**Banda Mistureba**

**DJ Giuliano Lizandrelo**

**Diego Gavazzi**, apresentador do RJ1, da TV Rio Sul, vai ser o mestre de cerimônias



Fotos: Boop Fotografia/Arquivo



# Vantagens para realizar curso 'Comércio Fácil' com parceria pela CDL-VR

**S**egundo Rafael Lima, empreendedor e professor universitário, responsável pelo curso "Comércio Fácil", o treinamento parte de uma constatação comum a muitos lojistas: nem sempre o problema está na falta de movimento, mas na perda de vendas ao longo da rotina. De acordo com ele, clientes que entram e saem sem comprar, atendimentos sem padrão, falhas no caixa e abordagens mal conduzidas podem comprometer o faturamento sem que isso apareça de forma imediata. O curso foi desenvolvido justamente para atacar esses pontos com orientação prática e linguagem acessível.

"A proposta do treinamento é organizar o que deveria ser padrão em qualquer loja, mas muitas vezes não é. Sem teoria excessiva e sem promessas irreais, o conteúdo trabalha temas essenciais para o varejo, como início de jornada mais organizado, atendimento que não afasta o cliente, proteção do caixa, vendas orientadas para resolver problemas e construção de confiança com ética e constância", explica.

Para Rafael, essa abordagem dialoga com uma necessidade real do comércio local: transformar conhecimento em atitude. Em vez de conteúdos longos e pouco aplicáveis, o curso foi desenhado para que o participante consiga colocar em prática as orientações no mesmo dia. Isso é especialmente importante para empresas que lidam com equipes enxutas, alta rotatividade e pouco tempo disponível para treinamentos extensos.

"Um dos diferenciais do Comércio Fácil está na conexão direta com os desafios do balcão. O curso foi pensado para donos de loja, gestores e colaboradores que precisam repetir instruções com

frequência, manter o padrão da equipe e vender melhor com o mesmo fluxo de clientes. A ideia é oferecer um caminho simples para organizar a operação sem complicar a rotina", acrescenta.

## Destaques do Curso

Entre os pontos destacados pela plataforma, estão o atendimento sem improviso, a rotina clara, a imagem profissional, a pontualidade como padrão e a venda com técnica simples. Esses elementos, embora básicos, costumam ser decisivos para o desempenho de uma loja. Quando bem trabalhados, ajudam a reduzir retrabalho, evitar prejuízos e aumentar a confiança do consumidor no estabelecimento.

A ideia do curso não está em fórmulas mágicas, mas em estrutura. E isso faz diferença no varejo, onde cada detalhe conta. Um atendimento mais seguro, uma abordagem melhor construída e uma equipe alinhada podem representar mais conversão e maior percepção de valor por parte do cliente. 🇧🇷

### CURSO "COMÉRCIO FÁCIL"

Valor do curso para associado:  
e **R\$ 98,80** por **R\$ 69,77** no Pix ou em  
até **10x** de **R\$ 8,38** no cartão.

Acesse o site [www.cursocomerciofacil.com.br](http://www.cursocomerciofacil.com.br)  
e faça seu cadastro.

Para mais informações sobre o cupom de  
desconto, entre em contato através do  
**WhatsApp: (24) 99880-7007**

**ADEMICON**  
consórcio e investimento

Especialistas em planejamento patrimonial

IMÓVEIS VEÍCULOS PESADOS SERVIÇOS INVESTIMENTOS

CONSULTORIA PERSONALIZADA  
ATENDIMENTO EMPRESARIAL E PESSOA FÍSICA

Daphne Telles | Tebas Caetano  
☎ 24 99969-9899 | ☎ 24 98115-9470

# Curso propõe vender com método para alcançar mais resultados

Por Filipi Meireles

**N**o varejo, vender mais não significa apenas empurrar produtos. Significa entender o cliente, identificar necessidades e conduzir a conversa de forma que a compra aconteça com naturalidade.

Esse olhar é especialmente relevante em um cenário em que o consumidor valoriza experiência, confiança e agilidade. Lojas que atendem com padrão e mantêm uma operação organizada tendem a criar relações mais duradouras com seus clientes. O treinamento, portanto, atua não só sobre a venda imediata, mas também sobre a imagem da empresa e sua capacidade de fidelização.

A proteção do caixa também aparece como tema central. Em muitos negócios, pequenas falhas diárias se acumulam e viram perdas significativas ao longo do mês. Ao incluir esse aspecto no conteúdo, o curso ajuda a mostrar que resultado financeiro não depende apenas do volume de vendas, mas também do controle dos processos internos.

“A chegada de uma iniciativa como essa reforça uma tendência importante no associativismo empresarial: oferecer soluções que ajudem o associado a enfrentar os desafios do mercado com mais preparo. Em um ambiente no

qual o cliente está mais informado e mais exigente, a qualificação da equipe passa a ser um diferencial competitivo”, acrescenta Adriano Santos, diretor de Produtos e Serviços.

O “Comércio Fácil”, de acordo com ele, contribui para esse movimento ao entregar um conteúdo direto, aplicável e voltado à realidade do comércio. A simplicidade do método é, ao mesmo tempo, sua força e seu diferencial. Quando o básico é bem executado, o resultado aparece na organização, na experiência do cliente e no desempenho das vendas.



Fotos: Divulgação

## Confira os novos associados da CDL-VR!

ABRIL E MAIO

- Estúdio Casa
- Super Cérebro
- YouCan Sports
- Lopes & Barbosa Advogados
- Colégio Força Máxima
- Viralize-se Digital
- Parrila 252
- Eckoslife Tecnologia Verde
- MCA | Treinamento em desenvolvimento profissional e gerencial
- Mannas Perfumaria
- Central de Tintas
- NCB Representações de Cereais
- Yabi Arquiteturas & Interiores

Associe-se também e **tenha inúmeros benefícios!**

# Presidentes das CDL's do estado do Rio se reuniram em Volta Redonda para discutir fortalecimento do setor

**A** CDL Volta Redonda recebeu no dia 20/05, a visita do presidente da Federação das Câmaras de Dirigentes Lojistas do Estado do Rio de Janeiro (FCDL-RJ), Fabiano Gonçalves, num encontro que reuniu os presidentes das CDL's do Sul Fluminense e do estado do Rio de Janeiro. O encontro teve participação dos vice-presidentes da CDL-VR, José Luiz Vidigal Fagundes, o Zezinho; e Leonardo Costa de Almeida, que representaram o presidente Giovane Freitas Ferreira, reafirmando o compromisso da entidade com a defesa e o fortalecimento do setor lojista.

Durante a reunião, foram debatidos temas centrais para o comércio local, como o movimento lojista na atual conjuntura econômica, casos de sucesso que mostram estratégias eficazes de atração de associados e inovação no varejo, além dos principais desafios do associativismo na região. A troca de experiências serviu para identificar soluções práticas e sinergias entre as CDL's, com foco em capacitação, cooperação e ações conjuntas para dinamizar o mercado.

Estiveram presentes presidentes e representantes das CDL's de: Resende/ Itatiaia,

Melissa Mazzoni; Quatis/Porto Real, Willian do Nascimento Vilela; Três Rios, Roselito Ventura Moraes; Barra do Piraí, Carlos Alberto Teixeira Loureiro Júnior; Barra Mansa, José Paulo Nogueira; e Niterói, Luiz Vieira.

A presidência e diretoria da CDL Volta Redonda agradeceram a participação de todos e destacaram a importância desses encontros para fortalecer a rede associativista e impulsionar o desenvolvimento econômico regional.

“É muito importante estarmos sempre caminhando juntos, pensando soluções, debatendo situações que possam causar entraves no crescimento econômico, principalmente, levando em consideração o perfil de cada cidade, suas características comerciais e seus desafios”, afirmou Zezinho. “E, a nossa CDL Volta Redonda está sempre conectada à essa grande rede formada pela FCDL do Rio, unindo as nossas entidades. Foi muito importante essa reunião ser na nossa casa, porque nos aproxima ainda mais das outras CDL's”, complementou Leonardo Almeida. 🇧🇷



Fotos: Comunicação CDL Volta Redonda

CDL Volta Redonda sediou reunião dos presidentes da CDL's do Sul do Estado e do Rio de Janeiro, coordenada pela FCDL-RJ

# Inteligência artificial:

## A nova aliada da transformação no varejo

Por Filipi Meireles

**A** inteligência artificial deixou de ser uma tendência distante para se tornar uma ferramenta concreta de competitividade no comércio. Em um cenário em que o consumidor está mais conectado, mais exigente e com menos tempo para decidir, empresas que conseguem usar dados, automação e personalização ganham vantagem na disputa por atenção, fidelização e vendas. A transformação digital, nesse contexto, já não se resume a estar presente nas redes ou vender on-line: ela passa a envolver decisões mais inteligentes no atendimento, na gestão e na comunicação com o cliente.

É nesse ambiente de mudanças aceleradas que a CDL Volta Redonda prepara uma nova solução para seus associados: uma plataforma de inteligência artificial pensada especialmente para o varejo e os serviços. A proposta é oferecer uma ferramenta prática, acessível e adaptada à realidade dos empreendedores locais, reunindo recursos para automatizar tarefas, criar conteúdos de marketing, analisar vendas e sugerir ações estratégicas para o dia a dia dos negócios.

### Varejo em transformação

A inteligência artificial vem alterando de forma profunda a dinâmica do varejo no Brasil e no mundo. Hoje, já é possível observar o uso da

tecnologia em processos que vão desde recomendações personalizadas à automação de jornadas de compra e atendimento digital mais ágil. O avanço dessas soluções acompanha uma mudança no comportamento do consumidor, cada vez mais habituado a interações rápidas, convenientes e orientadas por dados.

No comércio, isso significa um movimento claro: empresas que conseguem interpretar melhor o comportamento do cliente e responder com mais precisão saem na frente. A IA contribui justamente nesse ponto, transformando informações em decisões práticas. Em vez de depender apenas da intuição, o lojista passa a contar com apoio tecnológico para entender tendências, organizar estoques, planejar campanhas e ajustar sua operação com mais rapidez.

Para entidades representativas do setor, acompanhar essa evolução deixou de ser opcional. Trata-se de uma necessidade estratégica para apoiar empresários diante de um mercado cada vez mais competitivo. Ao levar inovação para a base associativa, a CDL-VR reforça seu papel como agente de desenvolvimento e aproxima o pequeno e o médio comerciante de ferramentas antes restritas a grandes empresas.

**C3 consórcios**

- Imóveis
- Veículos
- Máquinas & Equipamentos
- Reformas & Construção
- Investimentos

Fale conosco ☎ 24 98888-0022

@c3consorcios

**Imóvel** meia parcela a partir de: **R\$ 341,50\***  
CRÉDITO DE 100 MIL EM 180 MESES

**Veículo** meia parcela a partir de: **R\$ 290,00\***  
CRÉDITO DE 50 MIL EM 100 MESES

Faça uma Simulação Agora

# Nova plataforma digital oferece ferramenta para o dia a dia

Por Filipi Meireles

**A** plataforma apresentada aos associados da CDL Volta Redonda nasce com esse propósito: simplificar o uso da inteligência artificial no ambiente empresarial. A solução foi desenvolvida para atender demandas reais do comércio, com interface simples, linguagem acessível e aplicações voltadas à rotina do lojista. Entre os recursos, estão diagnósticos empresariais, geração de conteúdos visuais, pesquisas de mercado, apoio à gestão financeira e consultores virtuais especializados em diferentes áreas.

Segundo a apresentação da própria ferramenta, a ideia não é oferecer “mais uma IA”, mas uma solução pronta para uso, com respostas práticas para gestão, vendas, equipe e atendimento. A proposta inclui diagnósticos e planos de ação em minutos, além de funções como DRE Fácil, Diagnóstico Empresarial, Diagnóstico NR-1, Diagnóstico Reforma Tributária, Análise de Ponto Comercial, Gerador de Cards e Pesquisa de Mercado.

A plataforma também foi pensada para reduzir barreiras de uso. Em vez de exigir domínio técnico, ela trabalha com linguagem natural, permitindo que o associado faça perguntas como faria com a própria equipe. Isso facilita a adoção por empresários de diferentes perfis, inclusive aqueles

que ainda não têm familiaridade com ferramentas digitais mais avançadas. A acessibilidade é ampliada por funcionar em celular e computador, o que permite ao usuário consultar informações e executar tarefas em qualquer lugar.

Para o comércio local, uma tecnologia desse tipo pode representar ganho de tempo, organização e eficiência. Automatizar tarefas repetitivas libera o empreendedor e sua equipe para atividades mais estratégicas, como relacionamento com clientes, negociação e acompanhamento de resultados. Além disso, a possibilidade de gerar conteúdos personalizados para marketing ajuda a manter presença constante nas redes e a comunicar ofertas com mais qualidade.

Outro ponto relevante é a análise de vendas em tempo real, que permite identificar oportunidades e corrigir rotas com mais rapidez. Em um mercado no qual margens apertadas e mudanças de comportamento impactam diretamente o faturamento, decisões baseadas em dados se tornam um diferencial importante. A IA, nesse sentido, não substitui o olhar humano do empresário, mas amplia sua capacidade de resposta.

**CONTABILIDADE REAL**  
Contabilidade com Credibilidade  
Tradição que se conecta à inovação

(24) 98823-4389  
(24) 3345-4445  
Rua Desembargador Cesar Salamonde, 376, bairro Aterrado, Volta Redonda/RJ

# Oferecer oportunidade mais tecnologia a associados reforça papel da entidade no desenvolvimento das empresas

Por Filipi Meireles

**A**o oferecer essa novidade, uma plataforma voltada para Inteligência Artificial, aos associados, a CDL Volta Redonda reafirma seu compromisso com a modernização do comércio local. Em um momento em que a tecnologia redefine práticas de consumo, produção e relacionamento, acompanhar essas transformações é fundamental para fortalecer as empresas da cidade e da região. A instituição atua, assim, como ponte entre inovação e realidade empresarial, ajudando o lojista a acessar soluções que antes pareciam distantes.

A iniciativa também dialoga com um movimento mais amplo do associativismo empresarial, que busca entregar valor concreto ao associado e criar condições para que o comércio local seja mais competitivo. Nesse cenário, a inteligência artificial aparece não como uma tendência passageira, mas como uma ferramenta de adaptação e crescimento. O desafio, agora, está em transformar tecnologia em resultado e conhecimento em prática

cotidiana.

A CDL Volta Redonda, ao incorporar essa solução ao seu portfólio de produtos e serviços, sinaliza que inovação e proximidade podem caminhar juntas. Para o associado, isso representa acesso facilitado a recursos de gestão e marketing. Para o comércio da cidade, significa mais uma oportunidade de avançar com planejamento, eficiência e visão de futuro.

A plataforma será oferecida com valor especial para os associados, reforçando a estratégia da entidade de entregar soluções úteis para o cotidiano empresarial. Mais do que uma novidade tecnológica, a iniciativa marca uma mudança de cultura no relacionamento entre entidade e associado. Ao disponibilizar uma ferramenta de IA com foco prático, a CDL-VR ajuda seus empresários a dar um passo importante rumo à digitalização inteligente, sem perder de vista a realidade do comércio local. 📱

## Cuidar é estar presente todos os dias

Onde cada paciente encontra acolhimento, entrega e confiança.

- Cirurgia Robótica com da Vinci X
- Pronto socorro 24h
- Centro Médico +25 especialidades
- Laboratório 24h

Agende sua consulta:

📞 (24) 99999-6461

📍 R. Dr. Miguel Couto, nº 70 - Bairro Jardim Amália, Volta Redonda - RJ



# Copa do Mundo movimentando comércio, gastronomia e setor de eventos

**A** Copa do Mundo de 2026 já está movimentando o comércio brasileiro e a expectativa do setor é de crescimento nas vendas durante o período da competição. Em Volta Redonda, a CDL-VR (Câmara de Dirigentes Lojistas de Volta Redonda) projeta um aumento de até 4% no volume de negócios, impulsionado principalmente pelo envolvimento dos consumidores com os jogos da Seleção Brasileira.

O maior campeonato de futebol do planeta tradicionalmente aquece a economia e movimentando segmentos ligados ao entretenimento, alimentação e produtos temáticos. A tendência é de aumento na procura por camisas, bandeiras, acessórios, itens personalizados e decoração nas cores verde e amarela, especialmente, em lojas de artigos esportivos e estabelecimentos especializados.

Além disso, bares, restaurantes, supermercados e empresas voltadas para confraternizações devem registrar maior fluxo de consumidores nos dias de jogos do Brasil, impulsionados pelas tradicionais reuniões entre amigos e familiares para assistir às partidas.

No cenário nacional, as projeções também são otimistas. Levantamentos do setor apontam crescimento expressivo no consumo durante a competição, principalmente nos segmentos de alimentação e varejo. Estudos indicam que o fluxo em supermercados e lojas de conveniência pode crescer mais de 8% nas vésperas dos jogos da Seleção Brasileira, enquanto o ticket médio das compras pode ter aumento significativo devido às confraternizações e eventos ligados à Copa.

O setor de bares e restaurantes também aposta em um forte aquecimento da economia.

Entidades nacionais estimam crescimento de até 9% no faturamento de alimentação fora do lar e hospedagem em 2026, impulsionado pela Copa do Mundo e pelo aumento das confraternizações durante os jogos.

Para o presidente da CDL-VR, Giovane Freitas Ferreira, o momento representa uma grande oportunidade para os empresários ampliarem vendas e fortalecerem o relacionamento com os consumidores.

“A Copa do Mundo cria um ambiente positivo e emocionalmente forte para o consumidor. O brasileiro gosta de participar, torcer, reunir amigos e viver esse clima festivo. O comércio que se prepara e entra nesse espírito consegue atrair mais clientes e aumentar as vendas”, destaca.

A CDL orienta que os lojistas aproveitem o período para investir em decoração temática, vitrines personalizadas, promoções especiais e ações interativas nas redes sociais. Criar experiências diferenciadas nas lojas físicas também é uma estratégia importante para aumentar o fluxo de consumidores e fortalecer o engajamento com as marcas.

Outra aposta são as campanhas promocionais ligadas aos resultados dos jogos, descontos em dias de partidas e eventos especiais em bares e restaurantes, que costumam atrair grande público durante a competição.

A expectativa é que a Copa do Mundo funcione como um importante estímulo para o comércio local, fortalecendo diferentes segmentos da economia e ajudando a impulsionar as vendas em um período marcado pelo forte envolvimento emocional dos brasileiros com o futebol. 🇧🇷

**NOVIDADE NA FISK**

**NOVAS TURMAS DE INGLÊS PARA ADULTOS**

**APRENDA NO SEU RITMO**

**MATERIAL EXCLUSIVO SPEED & ESSENTIALS**

**AULAS DAS 18H ÀS 19H**

FLUÊNCIA EM 18 MESES ✓

**Matrículas e informações:**  
(24) 98159-0320 | @fiskvoltaredonda

**FISK** | VOLTA REDONDA

# Consulta Contábil e de Contratação gratuitas para associados, reforça capacitação como estratégia de fortalecimento

Por Filipi Meireles

**A** CDL Volta Redonda intensifica seu papel de parceira estratégica do comércio local ao ampliar a oferta de consultas especializadas gratuitas aos associados, reforçando a importância da capacitação contínua como alicerce para o crescimento das empresas. Pensando nisso, a CDL-VR passa a oferecer duas novas consultas gratuitas aos associados: a Consulta Contábil e a Consulta de Contratação, informou o diretor de Produtos e Serviços, Adriano Santos.

A Consulta Contábil será conduzida por Viviane Santos, contadora, empresária e mentora de empreendedores com mais de 30 anos de atuação na área contábil e fundadora da BR Santos Contabilidade, escritório reconhecido por apoiar empresas e MEIs na organização financeira e nas decisões tributárias. Em atendimentos individuais, Viviane orientará sobre fluxo de caixa, conciliação bancária, enquadramento tributário e práticas contábeis que permitem ao empreendedor reduzir custos e se planejar para investimentos futuros. A proposta é oferecer, em linguagem acessível, soluções práticas para problemas cotidianos.



Viviane Santos

A Consulta de Contratação ficará a cargo de Verônica Maranhão, da VLM Educação Corporativa, profissional com atuação em liderança e desenvolvimento humano, mestre em Educação pela UFRRJ, docente universitária e palestrante, com reconhecimentos relevantes na área de recursos humanos. No encontro, os associados poderão receber orientações sobre processos seletivos eficientes, boas práticas de integração (onboarding) e

ferramentas para retenção e engajamento de equipes. Essas orientações são vitais: contratar bem e integrar corretamente significa reduzir a taxa de rotatividade de colaboradores de uma empresa, aumentar produtividade e garantir que a equipe entregue uma experiência consistente.



Verônica Maranhão

As duas novas consultas somam-se a um portfólio já consolidado de atendimentos que a CDL-VR oferece em parceria com especialistas renomados da cidade. Entre os serviços disponíveis estão a Consulta de Marketing, com Davi Tedesco, da Agência Foco Comunicação, que ajuda lojistas a planejarem campanhas, melhorarem presença digital, otimizarem redes sociais e criar ações promocionais alinhadas ao público local.

Já a Consulta Empresarial, com Lizandro Zerbone, da Zerbone & Associados, orienta sobre planejamento estratégico, gestão financeira e governança. A Consulta de Merchandising, com Bruno Chio, do Studio Bchio, atua na melhoria da exposição de produtos, ambientação de loja e técnicas de visual merchandising para aumentar a conversão no ponto de venda.

Para marcar uma consulta, o associado deve entrar em contato pelo WhatsApp (24) 99880-7007 e agendar o atendimento desejado – marketing, empresarial, merchandising, contábil ou de contratação. “Essa integração de expertises faz da entidade um verdadeiro hub de soluções, onde cada consulta complementa a outra e oferece caminhos práticos para problemas reais do dia a dia do comércio”, acrescentou Adriano.

Fotos: Arquivo CDL-VR

Fotos: Arquivo CDL-VR

## Como aproveitar melhor consultas com especialistas, oferecidas pela CDL-VR aos associados de graça

Por Filipi Meireles

**A**s consultas empresariais oferecidas aos associados, dentro de um programa de capacitação, propostas de ações e treinamento estratégico, personalizado, é particularmente relevante em um cenário onde custos operacionais e mudanças de comportamento do consumidor exigem respostas ágeis. Elas funcionam também como uma forma de avaliar a “saúde da empresa”, indicando um diagnóstico e dando um caminho para encontrar soluções, de acordo com cada caso.

Os consultores sugerem pequenos ajustes, que podem fazer muita diferença no dia a dia das empresas, como reorganizar o fluxo de caixa, revisar o regime tributário ou repensar a disposição de produtos na vitrine – podem gerar impacto imediato nas vendas e na margem de lucro. Por isso, a CDL-VR orienta que o associado chegue à consulta com perguntas específicas e documentos básicos (extratos, balancetes, descrição de cargos, anúncios ou fotos da vitrine) para que o atendimento seja objetivo e aproveitável.

Segundo o diretor de capacitação, João Vitor Gomes Spacek, além dos benefícios práticos, as consultas contribuem para a profissionalização do comércio e para a construção de uma cultura de aprendizado contínuo entre os associados. “Ao tornar consultores e especialistas acessíveis, a CDL-VR possibilita que empreendedores encontrem

orientação qualificada sem comprometer o orçamento. Essa política de democratização do conhecimento é compatível com as ações formativas desenvolvidas pela entidade, que incluem cursos, palestras e encontros de networking voltados ao fortalecimento do ecossistema local”, acrescentou.

Com essa estrutura ampliada de consultas, a CDL Volta Redonda reafirma sua missão de ser uma referência de apoio ao comércio da cidade, oferecendo alternativas concretas para enfrentar desafios cotidianos e crescer com mais segurança. A combinação de conhecimento técnico, foco prático e facilidade de acesso torna as consultas uma ferramenta estratégica para quem quer profissionalizar o negócio e ampliar resultados.

“Ao transformar conhecimento em serviço prático, a instituição facilita o acesso a orientações técnicas que, muitas vezes, as pequenas empresas e negócios com poucos funcionários não teriam disponível, ajudando proprietários e gestores a tomarem decisões mais seguras e embasadas em conhecimento especializados. Essa aproximação entre associado e empresário reduz riscos operacionais, melhora a eficiência e potencializa oportunidades de crescimento, refletindo diretamente na qualidade do atendimento ao cliente e na competitividade do comércio local”, afirmou. 🇧🇷

**Condições especiais**  
para associados CDL

**PURIFICADOR  
EVEREST**  
Ideal para Empresas

Pura, cristalina e com qualidade lá no alto.

Frete grátis Instalação grátis 10x no Cartão

- Alta vazão
- Praticidade
- Qualidade na água consumida pela sua equipe

Agende sua instalação agora!

Entre em contato com a Soft Sul Fluminense e aproveite as condições exclusivas para associados CDL

# ‘Reforma Tributária na Prática’, com Marco Flores, foi destaque em maio

**A** palestra de maio “Reforma Tributária na Prática”, com o consultor Marcos Flores, foi destaque no calendário de eventos promovidos pela CDL Volta Redonda. O encontro, realizado por meio da CDL Jovem, em parceria com a Cativo Comercial e Logística e a 2D Consultores, aconteceu no dia 21 de maio, para cerca de cem pessoas. Com duração de uma hora e meia, o evento também proporcionou um ambiente para troca de experiências e networking entre empresários da região.

Durante a palestra, foram abordados os principais pontos da reforma tributária, seus impactos no dia a dia das empresas e os caminhos para adaptação ao novo modelo, sempre com foco em traduzir a legislação em decisões práticas. Os participantes puderam ainda tirar dúvidas. O evento foi aberto pelo diretor financeiro da CDL-VR, José

Carlos do Nascimento; e pelo diretor de Projetos da CDL Jovem, Luís Henrique São Thiago do Nascimento.

Segundo eles, a iniciativa reforça o compromisso da CDL em levar conteúdo relevante e de alto nível ao empresariado local, contribuindo para o desenvolvimento e fortalecimento do ambiente de negócios no Sul Fluminense.

“Não só contadores ou advogados tributaristas precisam entender as mudanças, mas o empresário também para conseguir construir dinâmicas e soluções que evitem situações que possam impactar de forma negativa nos negócios”, disse José Carlos. “Essa palestra é, justamente, para dar um direcionamento nesse novo caminho tributário cada vez mais complexo no país”, acrescentou Luís Henrique.



**VR**  
VIDRAÇARIA VOLTA REDONDA  
AMARAL PEIXOTO

REVENDEDOR PREMIUM  
**ROLL DOOR**  
Company

A qualidade das esquadrias **Roll Door** aliada aos mais de 50 anos de tradição da **Vidraçaria Volta Redonda**

- Design minimalista
- Funcionamento macio
- Vedação 100% eficiente
- Redução acústica de até 30 decibéis
- Garantia de 5 anos das roldanas
- Garantia de 10 anos na pintura eletroestática

**Solicite seu orçamento**

☎ (24) 98114-0072

📷 @vidracariavramaralpeixoto

📍 Av Amaral Peixoto, 845, Volta Redonda



# Confira alguns momentos da palestra sobre Reforma Tributária



Fotos: Boop Fotografia/Isabelle Prado



# É hexa!



**Hospital Unimed  
Volta Redonda**

**Pela 6ª vez  
consecutiva!**

Segundo o **Ranking World's Best Hospitals 2026**,  
divulgado pela Newsweek e pela Statista Inc.

Entre os

**100**

melhores  
hospitais  
do país\*

**2026**

**O único Hospital do interior  
do Estado do Rio de Janeiro  
a integrar o ranking.**

**Dra. Isis Rosemeri de  
Oliveira Lassarote**  
Diretora Técnica Médica  
CRM-RJ 52-0058040-9

## Estúdio Casa 216 se destaca no segmento de moda sustentável e economia circular e se consolidou como brechó há 16 anos

**F**undado em agosto de 2010, o Estúdio Casa 216, localizado no bairro Monte Castelo, pela empresária Amanda Mendes Canoza Caldeira, se consolidou nesse segmento como referência na venda de artigos seminovos. Formada em Administração, ela conta como teve o insight de empreender nessa área. Conheça um pouco mais sobre a trajetória dessa empreendedora, associada da CDL-VR. Nascida em Volta Redonda, ela foi a primeira da família a investir no comércio.

**O LOJISTA: O que a fez se tornar uma empreendedora?**

Amanda Canoza Caldeira: Comecei minha vida profissional trabalhando no comércio, especificamente em uma grande rede varejista de roupas, por 11 anos. Nesse tempo, acabei sendo transferida para outra cidade, onde atuei por quatro anos. A vontade de voltar para a minha cidade, Volta Redonda, começou a bater forte, porém não tinha vaga para o meu cargo na loja daqui. Foi quando me vi obrigada a me desligar da empresa e voltar sem algo em vista e comecei a pesquisar o que fazer e a vontade de abrir um negócio que fosse meu estava ali, sempre presente.

**O LOJISTA: Conte um pouco sobre sua trajetória como empreendedor. Como começou a sua história no comércio?**

Amanda: Como trabalhei a minha vida inteira em shopping e sempre fui apaixonada por roupas,



Amanda Mendes Canoza Caldeira, proprietária do Estúdio Casa 216

Fotos: Arquivo pessoal

tinha um acervo bem diversificado e amplo, mas me vi sem saber o que fazer com tantas peças, então, pensei em colocar em um brechó para vender. E foi aí que comecei a procurar na cidade brechós, mas não encontrei nenhum que eu pensasse: nossa que bacana deixarei minhas roupas aqui. Isso, em 2010, quando o nome Brechó não era tão conhecido e falado e tínhamos pouquíssimos na cidade.

**O LOJISTA: Fale um pouco sobre como surgiu a sua empresa?**

Amanda: Meu marido, na época, sugeriu que eu abrisse um brechó, do jeito que eu imaginava, com a minha cara. E aquela ideia ficou por dias martelando na minha cabeça. Recebi um convite para expor minhas roupas em um salão de beleza e não pensei duas vezes e antes mesmo que eu imaginasse surgiu o meu primeiro espaço de vendas. Montei minha primeira arara de roupas à venda, que depois viraram duas, três e quatro e um mezanino inteiro, com muitas fornecedoras e clientes aparecendo. E dali para frente não parei mais e logo montei minha primeira loja.

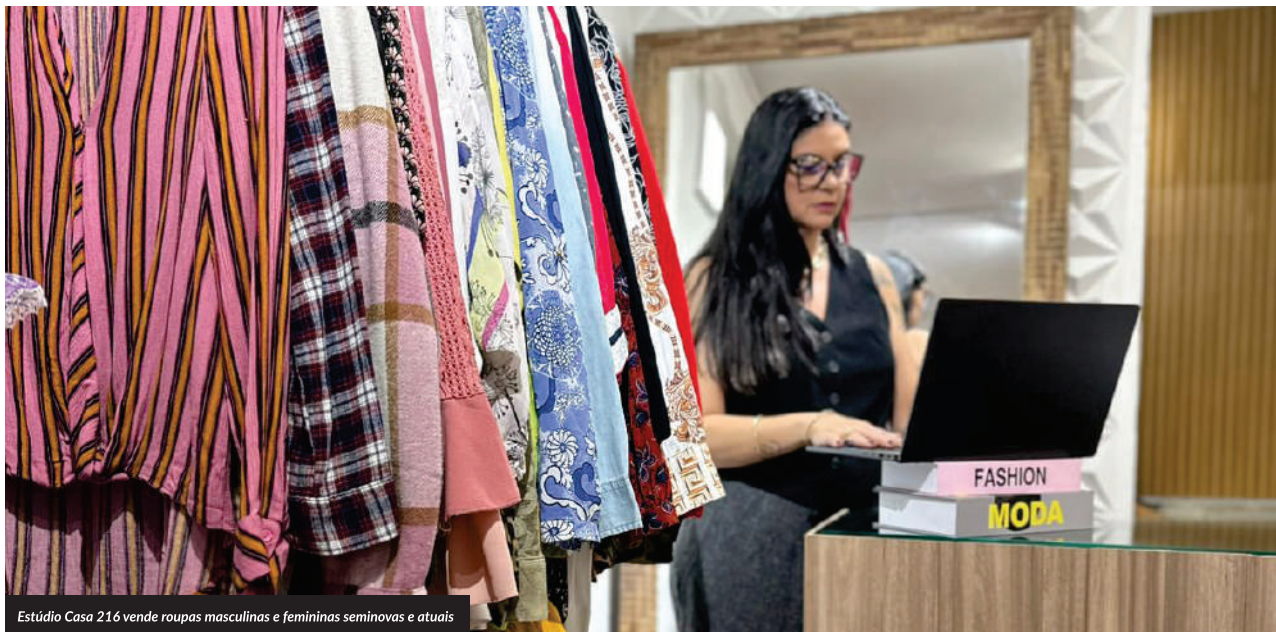
**O LOJISTA: Fale um pouco mais sobre seu segmento, produtos ou serviços.**

Amanda: O brechó faz parte do setor de Moda Sustentável e Economia Circular. Atuo nesse segmento com foco em brechó, promovendo o consumo consciente por meio da reutilização de peças. Trabalho com a curadoria e venda de roupas

Fotos: Arquivo pessoal

Estúdio Casa 216 vende roupas masculinas e femininas seminovas e atuais

# Estúdio Casa 216: Empresária destaca importância de ser associada a CDL-VR



Fotos: Arquivo pessoal

Estúdio Casa 216 vende roupas masculinas e femininas seminovas e atuais

femininas e masculinas, seminovas e em excelente estado, com variedade de estilos e preços acessíveis. Além disso, oferecemos o serviço de consignação, conectando fornecedores que desejam vender suas peças a clientes que buscam qualidade, estilo e economia. Transformamos roupa parada em fonte de renda.

**O LOJISTA: Qual o diferencial da sua empresa?**

Amanda: Nosso diferencial é ir além do conceito tradicional de brechó. Oferecemos uma curadoria de peças que acompanha tendências, com padrão de qualidade elevado e organização de loja comparável a uma de varejo convencional. Também proporcionamos uma experiência completa: o cliente encontra estilo, preço justo e rotatividade constante de novidades, com novidades todos os dias, enquanto nossos fornecedores têm a oportunidade de gerar renda através da consignação. É moda inteligente, acessível e sustentável. Tenho fornecedores e clientes que estão comigo desde o início e nunca largaram minha mão, caminham junto e transformam o trabalho em algo prazeroso e divertido. Trabalhar com vendas é minha paixão, me encontro na minha loja! Acho que o grande diferencial da minha empresa é o amor que tenho por ela, é a constância e a disciplina que aplico todos os dias!

**O LOJISTA: Quais os serviços da CDL sua empresa utiliza?**

Amanda: Sempre que posso vou aos eventos, palestras organizados pela CDL, além de fazer o meu certificado digital também.

**O LOJISTA: Por que você acha importante ser associado CDL-VR?**

Amanda: Acredito que ser associada a Câmara de Dirigentes Lojistas de Volta Redonda é fundamental para o fortalecimento do comércio local. A CDL conecta empresários, cria oportunidades de crescimento e promove ações que incentivam o desenvolvimento econômico da cidade. Além disso, estar associada permite acesso a informações, networking e iniciativas que contribuem diretamente para o meu crescimento e do meu negócio, me permitindo evoluir como empresária. 🇧🇷

## Saiba Mais:

**Estúdio Casa 216**

Endereço: Rua Maurílio Gomes da Silveira, 216, Monte Castelo, Volta Redonda/RJ

WhatsApp Comercial: (024) 99965-6888

Instagram: @estudiocasa.216

## Dia Livre de Impostos mobiliza população e reforça debate sobre carga tributária em Volta Redonda

A

A 20ª edição do Dia Livre de Impostos (DLI) mobilizou dezenas de consumidores em Volta Redonda na manhã do dia 28/05 e transformou uma simples ação promocional em um importante movimento de conscientização sobre o peso da carga tributária no Brasil. Realizada pela CDL Jovem, em parceria com o Posto AP Metalúrgicos, no bairro São Geraldo, a iniciativa chamou a atenção da população ao vender gasolina sem a incidência de impostos, evidenciando, na prática, o impacto dos tributos no bolso do consumidor.

Com o desconto equivalente à carga tributária sobre o combustível — cerca de 39% do valor final — o litro da gasolina comum foi comercializado a R\$ 4,27. Cem senhas foram distribuídas e os primeiros consumidores chegaram ao local ainda durante a madrugada. Às 3h da manhã já havia fila formada para participar da ação, que teve início às 7h, com limite de 20 litros por veículo.

Apesar do consumidor pagar o valor reduzido, todos os impostos foram devidamente recolhidos pela empresa participante, reforçando o caráter educativo da campanha. O objetivo do DLI é justamente mostrar à população o quanto os tributos

impactam diretamente nos preços dos produtos e serviços consumidos diariamente.

O presidente da CDL Jovem de Volta Redonda e coordenador estadual da campanha, Robert Wagner Souza, destacou que a grande adesão popular demonstra o interesse da sociedade em discutir a realidade tributária brasileira.

“Mais do que vender combustível mais barato, o Dia Livre de Impostos tem o papel de provocar reflexão. Muitas pessoas ficaram impressionadas ao perceber, na prática, o quanto pagam de impostos em um produto essencial do dia a dia. Conseguimos transformar essa experiência em um momento de diálogo e conscientização sobre os impactos da carga tributária na vida das pessoas, nas empresas e no desenvolvimento econômico do país”, afirmou.

A ação também contou com a presença do “Impostossauro”, símbolo nacional da campanha, utilizado para representar o peso excessivo dos impostos no Brasil. O personagem chamou a atenção de motoristas e pedestres, reforçando de forma lúdica a mensagem da campanha.



Fotos: Boop Fotografia

## Brasileiros trabalham 153 dias só para pagar impostos, reduzindo poder de compra e freando empreendedorismo

**D**e acordo com a CDL Jovem de Volta Redonda, além de conscientizar a população, o movimento “Dia Livre de Impostos”, o DLI, também destaca o quanto seria benéfico se a Reforma Tributária, com redução de impostos, poderia fortalecer o comércio local e incentivar o empreendedorismo, mostrando como a alta tributação impacta diretamente a competitividade das empresas e o poder de compra da população.

Segundo levantamento nacional do movimento, os brasileiros trabalham, em média, 153 dias por ano apenas para pagar impostos, taxas e contribuições. O dado reforça o debate defendido pelo DLI em diversas cidades do país: a necessidade de um sistema tributário mais equilibrado, transparente e menos oneroso para consumidores e empreendedores.

“O Dia Livre de Impostos cumpre um papel

fundamental ao aproximar a sociedade desse debate. Quando o consumidor percebe, na prática, a diferença causada pelos tributos, ele passa a compreender melhor como a carga tributária influencia a economia, o consumo e até a geração de empregos”, reforçou a organização. ■



Fotos: Boop Fotografia

An advertisement for Sicoob. Two men are sitting on a large green block. The man on the left is wearing a grey jacket over a green shirt and black pants. The man on the right is wearing a black sleeveless shirt and black pants, and has tattoos on his arms. The background is a light green wall with a grid pattern. The Sicoob logo is in the top right corner. The text reads: 'Mais que uma escolha FINANCEIRA.' with a hand holding a coin icon. Below that is the hashtag '#VEMPROSICOOB' and the website 'sicoob.com.br'. A QR code is shown in a green box, with a call to action: 'Baixe o App Sicoob e abra sua conta.' At the bottom, there is a section for 'CENTRAL DE ATENDIMENTO' with contact information for various regions and services.

**SICOOB**  
Credirochas

Mais  
que uma escolha  
FINANCEIRA.

#VEMPROSICOOB

sicoob.com.br

Baixe o App Sicoob  
e abra sua conta.

**CENTRAL DE ATENDIMENTO**  
Capitais e regiões metropolitanas: 4000 1111\*  
Demais localidades: 0800 642 0000  
SAC 24 horas: 0800 724 4420  
Ouvidoria: 0800 725 0996 - de seg. a sex., das 8h às 20h - ouvidoriasicoob.com.br  
Deficientes auditivos ou de fala: 0800 940 0458 - de seg. a sex., das 8h às 20h.  
\*Caso a localidade não possua o serviço 4000 ou 4007, informe o nº da operadora  
mais o DDD 61 (0xx61 4000 1111).

EM RITMO DE  
**COPA DO  
MUNDO**



- ◆ **BUFFET DE FEIJOADA À VONTADE** ◆
- ◆ **VENDA DE CHOPP E DRINKS** ◆
- ◆ **ATRAÇÕES MUSICAIS** ◆

 **21 DE JUNHO**  **12H ÀS 18H**

 **ESPAÇO DE EVENTOS CDL-VR**



**ACESSE O  
QR CODE E  
GARANTA  
SEU INGRESSO:**

**INSTITUIÇÃO  
BENEFICIADA:**  **GAPC**  
GRUPO DE APOIO A PESSOAS COM CÂNCER